

Fylgiskjal 1 - Lífeyrissjóður bankamanna - Aldursdeild - tryggingafræðileg athugun 2016

Yfirlit um réttindi sjóðfélaga - óvirkir sjóðfélagar

Fjöldi, meðalaldur og áunnin lífeyrisréttindi

Aldur		Karlar	Konur	Alls
16-	Fjöldi		1	1
	M.aldur		18,00	18,00
	Meðal lífeyrisr., mán.		1.837	1.837
20-	Fjöldi	150	268	418
	M.aldur	26,56	26,91	26,78
	Meðal lífeyrisr., mán.	6.928	7.024	6.989
30-	Fjöldi	610	1.258	1.868
	M.aldur	34,78	35,00	34,93
	Meðal lífeyrisr., mán.	12.868	12.132	12.372
40-	Fjöldi	513	1.009	1.522
	M.aldur	44,04	43,97	43,99
	Meðal lífeyrisr., mán.	26.036	23.447	24.319
50-	Fjöldi	368	757	1.125
	M.aldur	53,92	53,57	53,69
	Meðal lífeyrisr., mán.	30.882	24.457	26.559
60-	Fjöldi	99	207	306
	M.aldur	62,15	62,48	62,37
	Meðal lífeyrisr., mán.	41.464	31.447	34.688
67-	Fjöldi	32	51	83
	M.aldur	72,56	71,14	71,69
	Meðal lífeyrisr., mán.	9.695	15.599	13.323
Fjöldi		1.772	3.551	5.323
Meðalaldur		42,95	43,01	42,99
Meðal lífeyrisréttur, mán.		21.459	18.762	19.660

2015

Fjöldi	1.728	3.551	5.279
Meðalaldur	42,23	42,44	42,37
Meðal lífeyrisréttur, mán	35.419	13.746	20.841

Fylgiskjal 2 - Lífeyrissjóður bankamanna - Aldursdeild - tryggingafræðileg athugun 2016

Yfirlit um réttindi sjóðfélaga - virkir sjóðfélagar

Fjöldi, meðalaldur, áunnin lífeyrisréttindi og iðgjaldgreiðslur árið 2016

Aldur		Karlar	Konur	Alls
16-	Fjöldi	4		4
	M.aldur	18,75		18,75
	Meðal lífeyrisr., mán.	2.002	0	2.002
	Meðal iðgjald 2016	77.180		77.180
20-	Fjöldi	177	153	330
	M.aldur	24,42	26,14	25,22
	Meðal lífeyrisr., mán.	15.293	20.733	17.815
	Meðal iðgjald 2016	309.579	352.433	329.448
30-	Fjöldi	303	317	620
	M.aldur	35,27	35,13	35,20
	Meðal lífeyrisr., mán.	100.983	83.429	92.008
	Meðal iðgjald 2016	927.187	748.309	835.728
40-	Fjöldi	355	317	672
	M.aldur	44,15	44,48	44,30
	Meðal lífeyrisr., mán.	163.085	108.564	137.366
	Meðal iðgjald 2016	1.067.450	819.657	950.560
50-	Fjöldi	175	340	515
	M.aldur	53,87	53,88	53,88
	Meðal lífeyrisr., mán.	161.472	105.303	124.389
	Meðal iðgjald 2016	967.175	710.598	797.785
60-	Fjöldi	88	105	193
	M.aldur	62,68	62,56	62,62
	Meðal lífeyrisr., mán.	168.795	96.256	129.331
	Meðal iðgjald 2016	904.343	661.665	772.316
67-	Fjöldi	9	6	15
	M.aldur	67,22	67,00	67,13
	Meðal lífeyrisr., mán.	100.516	171.437	128.885
	Meðal iðgjald 2016	820.472	971.552	880.904
Fjöldi		1.111	1.238	2.349
Meðalaldur		41,68	44,04	42,92
Meðal lífeyrisr., mán.		121.714	89.638	104.809
Meðal ársiðgjald, 2016		874.175	701.030	782.922

2015

Fjöldi	915	1.316	2.231
Meðalaldur	41,89	42,31	42,14
Meðal lífeyrisr., mán.	123.578	78.356	96.903
Meðal ársiðgjald, 2014	956.874	641.793	771.017

Fylgiskjal 3 - Lífeyrissjóður bankamanna - Aldursdeild - tryggingafræðileg athugun 2016

Yfirlit um lífeyrisþega

Lok 2016

Áunnin lífeyrisréttindi		Karlar	Konur	Alls
Eftirlauna- lífeyrir	Fjöldi	77	104	181
	Meðalaldur	71,71	70,99	71,30
	Meðallífeyrir	123.469	65.210	89.994
Örorku- lífeyrir	Fjöldi	11	85	96
	Meðalaldur	53,91	54,62	54,54
	Meðallífeyrir	108.343	89.075	91.283
Maka- lífeyrir	Fjöldi	3	9	12
	Meðalaldur	45,00	58,44	55,08
	Meðallífeyrir	49.816	111.011	95.712
Barna- lífeyrir	Fjöldi	10	16	26
	Meðalaldur	10,60	15,25	13,46
	Meðallífeyrir	10.066	12.643	11.652

Lok 2015

Áunnin lífeyrisréttindi		Karlar	Konur	Alls
Eftirlauna- lífeyrir	Fjöldi	62	88	150
	Meðalaldur	71,90	70,58	71,13
	Meðallífeyrir	115.729	70.256	89.052
Örorku- lífeyrir	Fjöldi	11	77	88
	Meðalaldur	55,27	53,44	53,67
	Meðallífeyrir	90.892	90.917	90.914
Maka- lífeyrir	Fjöldi	5	6	11
	Meðalaldur	49,00	60,17	55,09
	Meðallífeyrir	39.613	88.788	66.435
Barna- lífeyrir	Fjöldi	8	15	23
	Meðalaldur	9,63	14,80	13,00
	Meðallífeyrir	10.892	14.627	13.328

Fylgiskjal 4 - Lífeyrissjóður bankamanna - Aldursdeild - tryggingafræðileg athugun 2016

Breyting á stöðu sjóðfélaga

Var 2015	Flokkur	Staða 2016				Andlát			Samtals 2015
		Virkir	Geymd	Ellilífeyrir	Örorkulífeyrir	Andlát	áður ótilk	Brottfall	
	Virkir	1975	241	9	6	0	0	0	2.231
	Geymd	164	5.076	20	7	8	0	0	5.279
	Ellilífeyrir	0	0	149	0	1	0	0	150
	Örorkulífeyrir	0	2	3	83	0	0	0	88
	Nýir	210	4	0	0				
	Í lok árs	2.349	5.323	181	96				

Breyting á fjölda maka og barnalífeyrisþega

Barna- og makalífeyrisþegar		Staða 2016			Andlát			Samtals 2015
Var 2015		Andlát	áður ótilk	Brottfall	Andlát	áður ótilk	Brottfall	
	Barna	21			0	0	2	23
	Nýir	5						
	Í lok árs	26						
Maka		Staða 2016			Andlát			Samtals 2015
Var 2015		Andlát	áður ótilk	Brottfall	Andlát	áður ótilk	Brottfall	
	Maka	7			0	0	4	11
	Nýir	5						
	Í lok árs	12						

Fylgiskjal 5 - Lífeyrissjóður bankamanna - Aldursdeild - tryggingafræðileg athugun 2016**Viðbót vegna áætlunar á óskráðum iðgjöldum.**

Gert ráð fyrir að eftir sé að skrá um 1% af iðgjöldum ársins 2016

Er það hlutfall notað við hækkun vegna iðgjaldatímabíla ársins 2016 við mat á iðgjöldum árána 2017 og síðar.

Endurmat á skuldabréfum Aldursdeildar lífeyrissjóðs bankamanna

Eignaflokkur	Endurmat
Skuldabréf	404.740.563
Innlend hlutabréf	-1.088.336
Innlend hlutdeildarskírteini	-5.781.627
Erlend hlutdeildarskírteini	-44.041.401
Innlán	293.249.247
Samtals	647.078.446

Fylgiskjal 6 - Lífeyrissjóður bankamanna - Aldursdeild - tryggingafræðileg athugun 2016

Skipting skuldbindinga - fjárhæðir í milljónum

Dánarlíkur íslenskar samkvæmt reynslu 2010-2014

Örorkulíkur 60% af íslenskum örorkulíkum m.v. könnun 1998-2002

	Eignir	Iðgjöld	Samtals
Bókfærð eign	32.591,5		32.591,5
Endurmat	647,1		647,1
Fjárf.gjöld	-173,8		-173,8
Núvirði iðgjalda		26.075,1	26.075,1
Samtals eignir	33.064,8	26.075,1	59.139,9

	Elli	Örorku	Maka	Barna	Lífeyrisþegaí	Óvirkir	Virkir	Ó + V	Áunnið	Framtíð	Samtals
Ellilífeyrir	2111,6	1013			3124,6	8089,5	18589,3	26678,8	29.803,4	21.991,0	51.794,4
Örorkulífeyrir		1008,2			1008,2	663,4	1425,7	2089,1	3.097,3	2.711,4	5.808,7
Makalífeyrir og dánarb.	53,9	18,1	86,5		158,5	406,7	772,2	1178,9	1.337,4	869,3	2.206,7
Barnalífeyrir				5,4	5,4	0	0	0	5,4	154,1	159,5
Kostnaður									534,8	808,9	1.343,7
Samtals skuldbindingar	2165,5	2039,3	86,5	5,4	4296,7	9159,6	20787,2	29946,8	34.778,3	26.534,7	61.313,0
Eignir umfram skuldbindingar									-1.713,5	-459,6	-2.173,1
Hlutfall									-4,9%	-1,7%	-3,5%

Fylgiskjal 6 - Lífeyrissjóður bankamanna - Aldursdeild - tryggingafræðileg athugun 2016

Skipting skuldbindinga - fjárhæðir í milljónum

Dánarlíkur íslenskar samkvæmt reynslu 2007-2011

Örorkulíkur 60% af íslenskum örorkulíkum m.v. könnun 1998-2002

Eignir

	Áunnið	Framtíð	Heildar
Eignir:	32.591,5		32.591,5
Endurmat:	647,1		647,1
Fjárfestingagjöld:	-173,8		-173,8
Iðgjöld:		26.053,8	26.053,8
Samtals:	33.064,8	26.053,8	59.118,6

Skuldbindingar

	Elli	Örorku	Maka	Barna	Lífeyrisþegar	Óvirkir	Virkir	Ó + V	Áunnið	Framtíð	Heildar
Ellilífeyrir:	2.069,9	995,7			3.065,6	7.926,3	18.175,3	26.101,6	29.167,2	21.490,3	50.657,5
Örorkulífeyrir:		1.007,3			1.007,3	662,3	1.423,1	2.085,4	3.092,7	2.706,9	5.799,6
Makalífeyrir:+db	55,5	18,8	86,4		160,7	417,6	797,1	1.214,7	1.375,4	898,3	2.273,7
Barnalífeyrir:				5,4	5,4	0,0	0,0	0,0	5,4	155,9	161,3
Kostnaður:									532,1	811,6	1.343,7
Samtals:	2.125,4	2.021,8	86,4	5,4	4.239,0	9.006,2	20.395,5	29.401,7	34.172,8	26.063,0	60.235,8
Mismunur:									-1.108,0	-9,2	-1.117,2
Hlutf. af skuldb.									-3,2%	0,0%	-1,9%

Fylgiskjal 7 - Lífeyrissjóður bankamanna - Aldursdeild - tryggingafræðileg athugun 2016

Skipting skuldbindinga - fjárhæðir í milljónum

Dánarlíkur íslenskar samkvæmt reynslu 2010-2014

Örorkulíkur 100% af íslenskum örorkulíkum m.v. könnun 1998-2002 (staðalforsendur 2016)

Endurmat eigna unnið af starfsmönnum sjóðsins

	Eignir	Iðgjöld	Samtals
Bókfærð eign	32.591,5		32.591,5
Endurmat	647,1		647,1
Fjárfestingargjöld	-173,8		-173,8
Núvirði iðgjalda		24.421,6	24.421,6
Samtals eignir	33.064,8	24.421,6	57.486,4

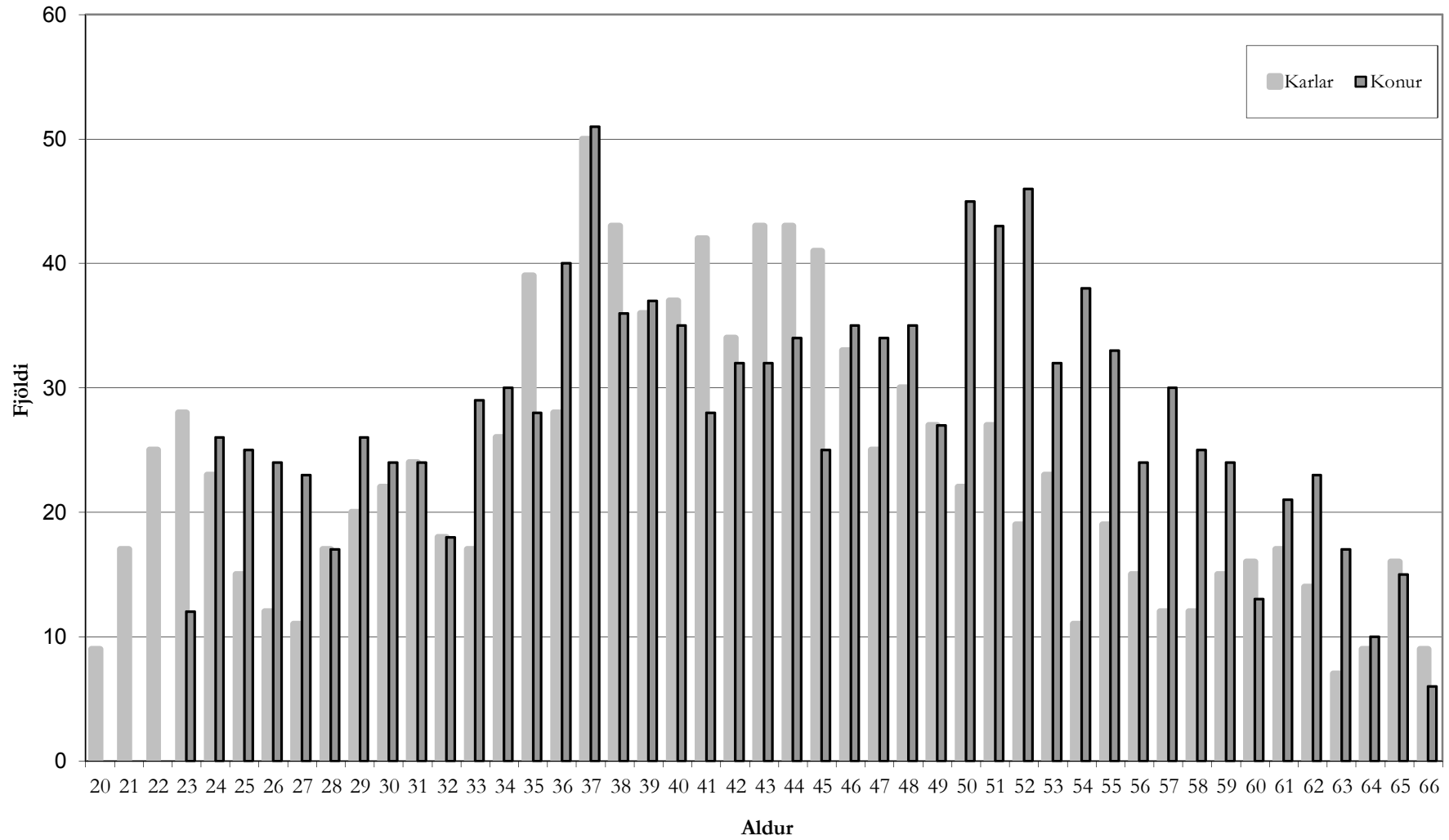
	Ellilífeyris þegar	Örorkul. þegar	Makal. þegar	Barnal. þegar	Lífeyris þegar			Samtals Ó/V	Samtals		
					alls	Óvirkir	Virkir		Áunnið	Framtíð	Samtals
Ellilífeyrir	2.111,6	1.013,0			3.124,6	8.089,5	18.589,3	26.678,8	29.803,4	20.528,4	50.331,8
Örorkulífeyrir		1.008,2			1.008,2	1.105,7	2.376,2	3.481,9	4.490,1	4.345,6	8.835,7
Makalífeyrir og dánarb.	53,9	18,1	86,5		158,5	406,7	772,2	1.178,9	1.337,4	865,8	2.203,2
Barnalífeyrir				5,4	5,4	0,0	0,0	0,0	5,4	197,6	203,0
Kostnaður									556,8	786,9	1.343,7
Samtals skuldbindingar	2.165,5	2.039,3	86,5	5,4	4.296,7	9.601,9	21.737,7	31.339,6	36.193,1	26.724,3	62.917,4
Eignir umfram skuldbindingar									-3.128,3	-2.302,7	-5.431,0
Hlutfall									-8,6%	-8,6%	-8,6%

Fylgiskjal 8 - Aldursdeild Lífeyrissjóðs bankamanna - tryggingafræðileg athugun 2016

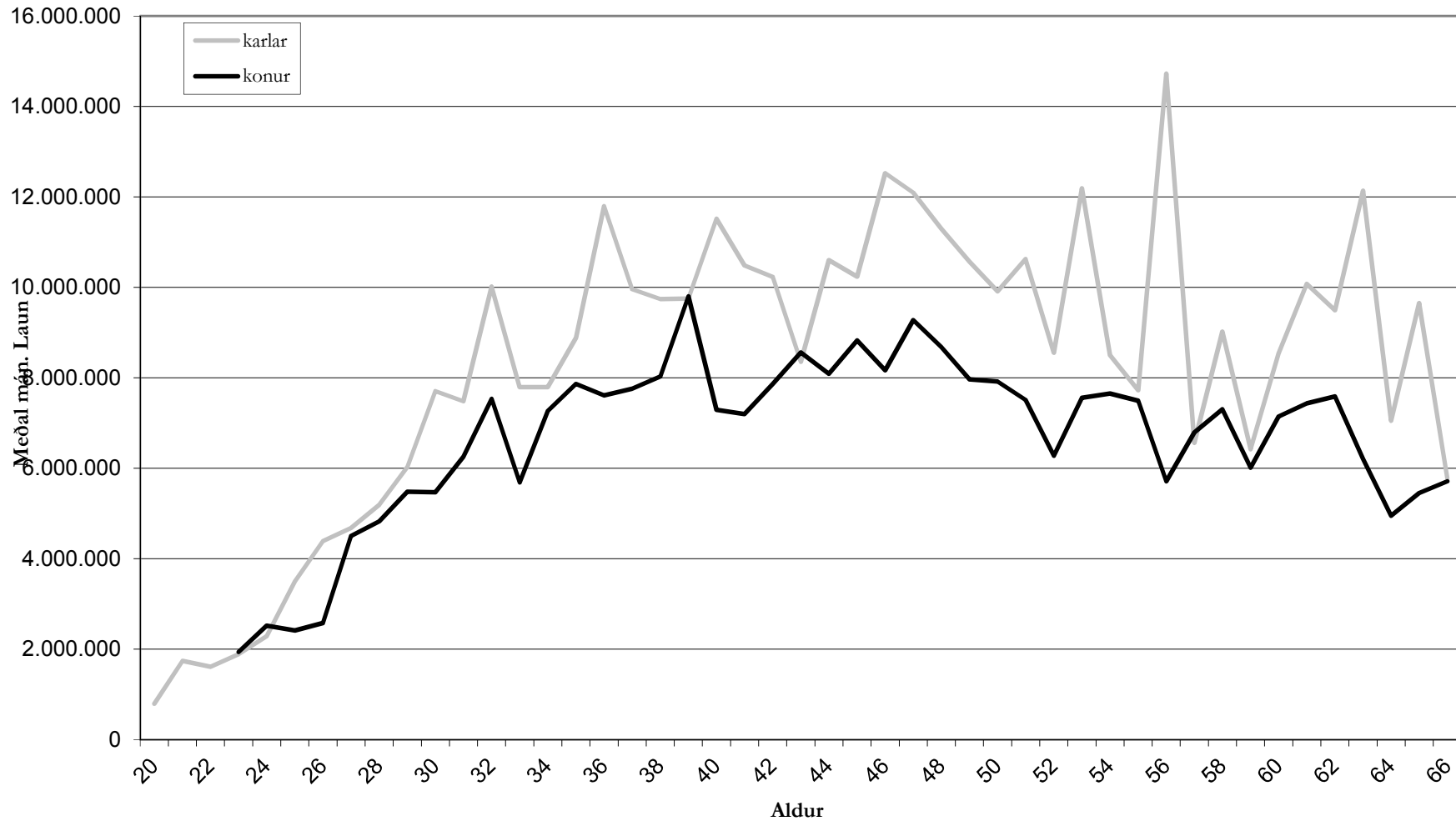
Framreikningur á tryggingafræðilegri athugun - 2014 - aldursdeild

Ár:	2015 mán	12	Framreiknað til loka:	Ár	2016 mán	12					
Vísitala:		429,4	Vísitala:		438,4						
			Lengd tímabils, mán			12					
			Lífeyrir	E	133,9						
				Ö	139,5						
				M	32,0						
				B	4,4	309,8					
			Iðgjöld		1.742,1	1.843,9					
			Meðalvísitala tímabils			433,8	Reynd				
	Áunnið	Framtíð	Heildar		Áunnið	Framtíð	Heildar	Áunnið	Framtíð	Heildar	
Eignir	30.470,9		30.470,9	Eignir+endurm*	34.094,6		34.094,6	Eignir	32.591,5		32.591,5
Fjárf.gjöld	-213,3		-213,3	Fjárf.gjöld	-217,8		-217,8	Fjárf.gjöld	-173,8		-173,8
Endurmat	347,0		347,0				0,0	Endurmat	647,1		647,1
Iðgjöld		24.998,5	24.998,5	Iðgjöld		26.459,3	26.459,3	Iðgjöld		26.053,8	26.053,8
Samtals	30.604,6	24.998,5	55.603,1	Samtals	33.876,8	26.459,3	60.336,1	Samtals	33.064,8	26.053,8	59.118,6
	Áunnið	Framtíð	Heildar		Áunnið	Framtíð	Heildar	Áunnið	Framtíð	Heildar	
Ellilífeyrir	26.279,5	20.634,1	46.913,6	Ellilífeyrir	29.196,5	21.839,9	51.036,4	Ellilífeyrir	29.167,2	21.490,3	50.657,5
Örorkulífeyrir	2.909,3	2.671,6	5.580,9	Örorkulífeyrir	3.133,4	2.827,7	5.961,1	Örorkulífeyrir	3.092,7	2.706,9	5.799,6
Makalífeyrir	1.262,4	848,7	2.111,1	Makalífeyrir	1.365,4	898,3	2.263,7	Makalífeyrir	1.375,4	898,3	2.273,7
Barnalífeyrir	8,3	145,5	153,8	Barnalífeyrir	15,3	154,0	169,3	Barnalífeyrir	5,4	155,9	161,3
Kostnaður	421,0	681,3	1.102,3	Kostnaður	441,7	683,7	1.125,4	Kostnaður	532,1	811,6	1.343,7
Samtals	30.880,5	24.981,2	55.861,7	Samtals	34.152,3	26.403,6	60.555,9	Samtals	34.172,8	26.063,0	60.235,8
Mismunur	-275,9	17,3	-258,6	Mismunur	-275,5	55,7	-219,8	Mismunur	-1.108,0	-9,2	-1.117,2
	-0,9%	0,1%	-0,5%		-0,8%	0,2%	-0,4%		-3,2%	-0,0%	-1,9%

Lífeyrissjóður bankamanna-Aldursdeild
aldursdreifing virkra sjóðfélaga 2016



Lífeyrissjóður bankamanna - Aldursdeild
reiknað meðalaun sem greitt er af fyrir virkra sjóðfélaga 2016



Fylgiskjal 11- Lífeyrissjóður bankamanna - Aldursdeild - tryggingafræðileg athugun 2016

Yfirlit um breytingar á áföllnum lífeyrisskuldbindingum aldursdeildar árið 2016:

	2016	2015
Áfallnar lífeyrisskuldbindingar í ársbyrjun	30.460	27.510
Hækkun lífeyrisskuldbindinga vegna vaxta og verðbóta	1.695	1.531
Hækkun áunninna réttinda vegna iðgjalda ársins	1.871	1.733
Lækkun vegna greidds lífeyris á árinu	(338)	(263)
Hækkun vegna nýrra lífslíkatafna	603	0
Hækkun/lækkun vegna annarra breytinga	(47)	(52)
Áfallnar lífeyrisskuldbindingar í árslok	<u>34.244</u>	<u>30.460</u>