

Fylgiskjal 1 - Lífeyrissjóður bankamanna - Hlutfallsdeild - tryggingafræðileg athugun 2016

Yfirlit um réttindi sjóðfélaga - óvirkir sjóðfélagar

Fjöldi, meðalaldur og áunnin lífeyrisréttindi

Aldur		Karlar	Konur	Alls
30-	Fjöldi	2	4	6
	M.aldur	37,50	38,00	37,83
	Meðal lífeyrisr., ár	57.440	113.054	94.516
40-	Fjöldi	105	283	388
	M.aldur	45,98	46,15	46,11
	Meðal lífeyrisr., ár	165.968	139.377	146.573
50-	Fjöldi	120	414	534
	M.aldur	53,63	53,34	53,41
	Meðal lífeyrisr., ár	528.189	385.304	417.413
60-	Fjöldi	44	118	162
	M.aldur	61,89	61,81	61,83
	Meðal lífeyrisr., ár	1.574.309	702.486	939.278
65-	Fjöldi	21	38	59
	M.aldur	69,29	67,71	68,27
	Meðal lífeyrisr., ár	1.152.875	524.378	748.080
Fjöldi		292	857	1.149
Meðalaldur		53,14	52,70	52,81
Meðal lífeyrisr., ár		597.275	352.662	414.827

2015

Fjöldi	307	858	1.165
Meðalaldur	52,50	51,64	51,87
Meðal lífeyrisr., ár	621.162	356.338	426.124

Fylgiskjal 2 - Lífeyrissjóður bankamanna - Hlutfallsdeild - tryggingafræðileg athugun 2016

Yfirlit um réttindi sjóðfélaga - virkir sjóðfélagar

Fjöldi, meðalaldur, áunnin lífeyrisréttindi og iðgjaldagreiðslur árið 2016

Aldur		Karlar	Konur	Alls
40-	Fjöldi	1	4	5
	M.aldur	49,00	48,25	48,40
	Meðal lífeyrisr., %	36,48	45,19	43,45
	Meðal laun 2016	7.288.011	5.845.051	6.133.643
50-	Fjöldi	13	72	85
	M.aldur	56,23	55,56	55,66
	Meðal lífeyrisr., %	61,27	53,13	54,38
	Meðal laun 2016	7.653.053	5.283.798	5.646.155
60-	Fjöldi	15	63	78
	M.aldur	63,33	62,14	62,37
	Meðal lífeyrisr., %	68,90	58,62	60,59
	Meðal laun 2016	6.843.015	5.240.278	5.548.497
67-	Fjöldi	1		1
	M.aldur	67,00		67,00
	Meðal lífeyrisr., %	79,52		79,52
	Meðal laun 2016	8.959.274		8.959.274
Fjöldi		30	139	169
Meðalaldur		59,90	58,33	58,61
Meðal lífeyrisréttur, %		64,87	55,39	57,07
Meðal laun 2016		7.279.407	5.280.224	5.635.109

2015

Fjöldi	36	165	201
Meðalaldur	59,83	58,06	58,38
Meðal lífeyrisréttur, ár	64,03	55,47	57,01
Meðal laun 2015	7.036.998	5.015.154	5.377.276

Fylgiskjal 3 - Lífeyrissjóður bankamanna - Hlutfallsdeild - tryggingafræðileg athugun 2016

Yfirlit um lífeyrisþega

Lok 2016

Áunnin lífeyrisréttindi		Karlar	Konur	Alls
Eftirlauna- lífeyrir	Fjöldi	250	502	752
	Meðalaldur	75,31	72,66	73,54
	Meðallífeyrir, ár	3.516.156	2.071.606	2.551.842
Örorku- lífeyrir	Fjöldi	12	84	96
	Meðalaldur	58,42	57,62	57,72
	Meðallífeyrir, ár	2.760.237	1.351.140	1.527.277
Maka- lífeyrir	Fjöldi	41	107	148
	Meðalaldur	72,66	79,92	77,91
	Meðallífeyrir, ár	778.265	1.901.581	1.590.392
Barna- lífeyrir	Fjöldi		3	3
	Meðalaldur		17,67	17,67
	Meðallífeyrir, ár		129.484	129.484

2015

Áunnin lífeyrisréttindi		Karlar	Konur	Alls
Eftirlauna- lífeyrir	Fjöldi	246	470	716
	Meðalaldur	75,43	72,47	73,49
	Meðallífeyrir, ár	3.598.509	2.013.026	2.557.759
Örorku- lífeyrir	Fjöldi	9	87	96
	Meðalaldur	58,11	57,09	57,19
	Meðallífeyrir, ár	2.784.468	1.324.429	1.461.307
Maka- lífeyrir	Fjöldi	38	107	145
	Meðalaldur	72,45	79,32	77,52
	Meðallífeyrir, ár	798.248	1.856.128	1.578.890
Barna- lífeyrir	Fjöldi	1	4	5
	Meðalaldur	19,00	16,75	17,20
	Meðallífeyrir, ár	130.615	130.615	130.615

Fylgiskjal 4 - Lífeyrissjóður bankamanna - Hlutfallsdeild - tryggingafræðileg athugun 2016

Áfallnar skuldbindingar eru reiknaðar miðað við meðallaun síðustu fimm ára, verðtryggt með vísitölu neysluverðs

Iðgjöld til framtíðar eru áætluð sem það sem hærra er, meðaltal síðustu fimm ára, verðtryggt með vísitölu neysluverðs til janúar eða iðgjald síðasta árs verðtryggt til janúar að viðbættu 0,5% hækkun fram að töku lífeyris

Endurmat á skuldabréfum Hlutfallsdeildar lífeyrissjóðs bankamanna

Fjárhæðir í milljónum

Eignaflokkur	Endurmat
Skuldabréf	200.756.784
Innlán	394.035.866
Vbr. með br. tekjum	-5.548.565
Samtals	589.244.085

Fylgiskjal 5 - Lífeyrissjóður bankamanna - Hlutfallsdeild - tryggingafræðileg athugun 2016

Skipting skuldbindinga - fjárhæðir í milljónum

Dánarlíkur íslenskar samkvæmt reynslu 2010-2014

Örorkulíkur 60% af íslenskum örorkulíkum m.v. könnun 1998-2002

	Eignir	Iðgjöld	Samtals
Bókfærð eign	38.428,0		38.428,0
Endurmat	589,2		589,2
Fjárf.gjöld	-157,6		-157,6
Núvirði iðgjalda		1.245,2	1.245,2
Samtals eignir	38.859,6	1.245,2	40.104,8

	Lífeyris			Samtals Ó/V	Samtals		
	þegar	Óvirkir	Virkir		Áunnið	Framtíð	Samtals
Ellilífeyrir	21.381,8	5.010,3	5.368,1	10.378,4	31.760,2	1.578,6	33.338,8
Örorkulífeyrir	766,7	105,9	140,0	245,9	1.012,6	75,8	1.088,4
Makalífeyrir	4.057,5	479,2	486,7	965,9	5.023,4	121,1	5.144,5
Barnalífeyrir	2,8	2,3	0,0	2,3	5,1	1,8	6,9
Makar, eingreiðsla			0,0	0,0	0,0	16,7	16,7
Dánarbætur	103,2	56,2	15,2	71,4	174,6		174,6
Endurgreiðsla iðgjalda		569,7		569,7	569,7		569,7
Vegna 95 ára reglu			849,9	849,9	849,9	253,7	1.103,6
Kostnaður					295,2	31,2	326,4
Samtals skuldbindingar	26.312,0	6.038,0	8.174,6	14.212,6	39.690,7	2.078,9	41.769,6
Eignir umfram skuldbindingar					-831,1	-833,7	-1.664,8
Hlutfall					-2,1%	-40,1%	-4,0%

Fylgiskjal 5b - Lífeyrissjóður bankamanna - Hlutfallsdeild - tryggingafræðileg athugun 2016

Skipting skuldbindinga - fjárhæðir í milljónum

Dánarlíkur íslenskar samkvæmt reynslu 2007-2011

Örorkulíkur 60% af íslenskum örorkulíkum m.v. könnun 1998-2002

	Eignir	Iðgjöld	Samtals
Bókfærð eign	38.428,0		38.428,0
Endurmat	589,2		589,2
Fjárf.gjöld	-157,6		-157,6
Núvirði iðgjalda		1.244,1	1.244,1
Samtals eignir	38.859,6	1.244,1	40.103,7

	Lífeyris				Samtals		
	þegar	Óvirkir	Virkir	Ó/V	Áunnið	Framtíð	Samtals
Ellilífeyrir	21.065,8	4.923,5	5.271,3	10.194,8	31.260,6	1.550,4	32.811,0
Örorkulífeyrir	766,2	105,7	139,8	245,5	1.011,7	75,6	1.087,3
Makalífeyrir	4.071,8	494,2	501,1	995,3	5.067,1	124,5	5.191,6
Barnalífeyrir	2,8	2,4	0,0	2,4	5,2	1,8	7,0
Makar, eingreiðsla			0,0	0,0	0,0	16,7	16,7
Dánarbætur	104,2	57,8	15,2	73,0	177,2		177,2
Endurgreiðsla iðgjalda		569,7		569,7	569,7		569,7
Vegna 95 ára reglu			852,7	852,7	852,7	254,5	1.107,2
Kostnaður					295,2	31,2	326,4
Samtals skuldbindingar	26.010,8	6.038,0	8.174,6	14.212,6	39.239,4	2.054,7	41.294,1
Eignir umfram skuldbindingar					-379,8	-810,6	-1.190,4
Hlutfall					-1,0%	-39,5%	-2,9%

Fylgiskjal 6 - Lífeyrissjóður bankamanna - Hlutfallsdeild - tryggingafræðileg athugun 2016

Skipting skuldbindinga - fjárhæðir í milljónum

Dánarlíkur íslenskar samkvæmt reynslu 2010-2014

Örorkulíkur 100% af íslenskum örorkulíkum m.v. könnun 1998-2002 (staðalforsendur 2015)

	Eignir	Iðgjöld	Samtals
Bókfærð eign	38.428,0		38.428,0
Endurmat	589,2		589,2
Fjárf.gjöld	-359,4		-359,4
Núvirði iðgjalda		1.217,1	1.217,1
Samtals eignir	38.657,8	1.217,1	39.874,9

	Lífeyris		Samtals		Áunnið	Framtíð	Samtals
	þegar	Óvirkir	Virkir	Ó/V			
Ellilífeyrir	21.381,8	5.010,3	5.271,3	10.281,6	31.663,4	1.556,5	33.219,9
Örorkulífeyrir	766,7	176,5	233,3	409,8	1.176,5	122,4	1.298,9
Makalífeyrir	4.057,5	479,2	501,1	980,3	5.037,8	120,6	5.158,4
Barnalífeyrir	2,8	2,3	0,0	2,3	5,1	2,4	7,5
Makar, eingreiðsla	0,0	0,0	0,0	0,0	0,0	16,7	16,7
Dánarbætur	103,2	56,2	15,2	71,4	174,6		174,6
Endurgreiðsla iðgjalda		569,7	0,0	569,7	569,7		569,7
Vegna 95 ára reglu		0,0	847,6	847,6	847,6	256,0	1.103,6
Kostnaður					301,3	25,1	326,4
Samtals skuldbindingar	26.312,0	6.294,2	6.868,5	13.162,7	39.776,0	2.099,7	41.875,7
Eignir umfram skuldbindingar					-1.118,2	-882,6	-2.000,8
Hlutfall					-2,8%	-42,0%	-4,8%

Fylgiskjal 7 - Hlutfallsdeild Lífeyrissjóðs bankamanna - tryggingafræðileg athugun 2016

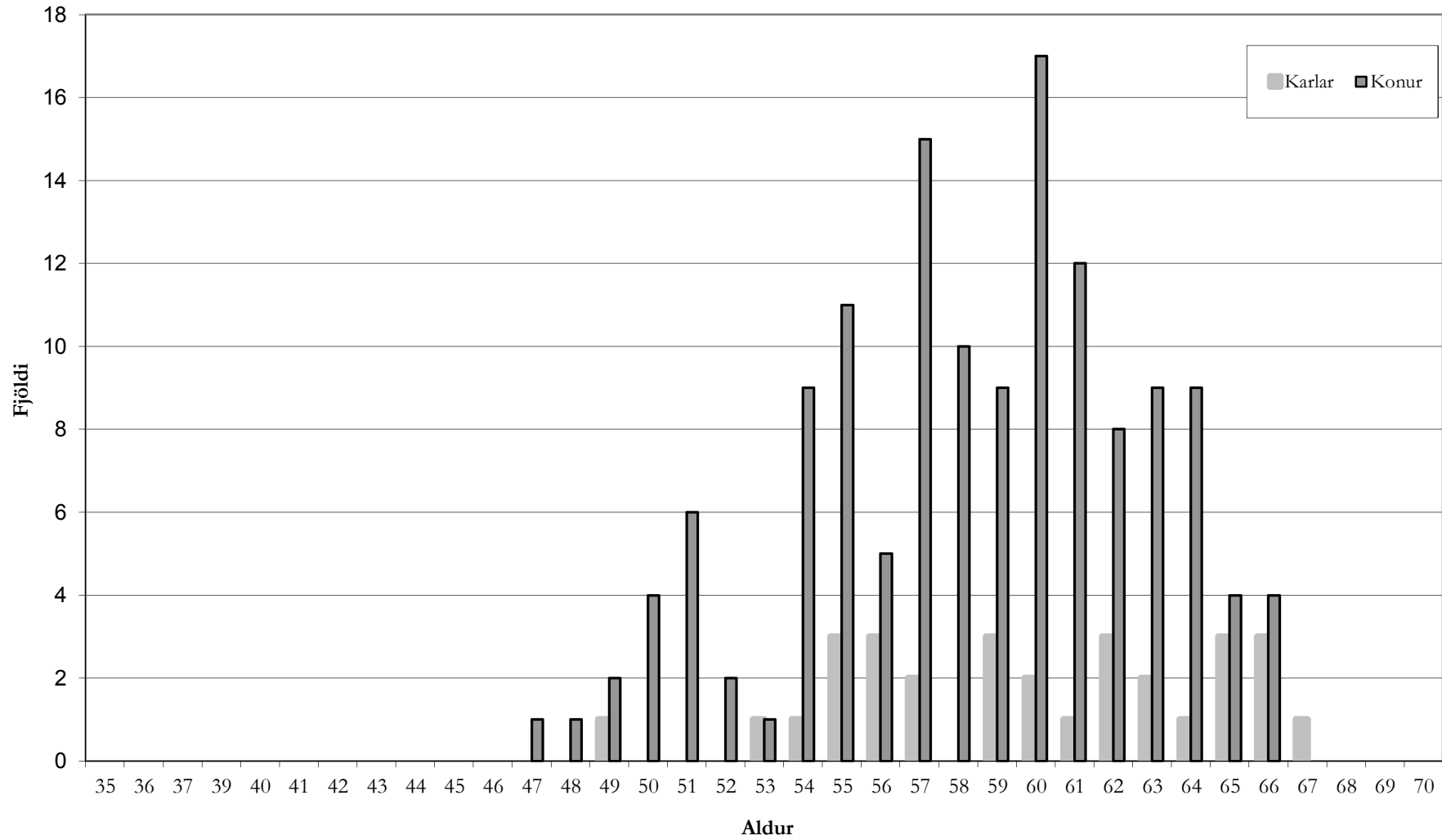
Framreikningur á tryggingafræðilegri athugun - 2015

Ár:	2015	mán	12	Framreiknað til loka:	Ár	2016	mán	12			
Vísitala:			429,4	Vísitala:				438,4			
				Lengd tímabils, mán				12			
				Lífeyrir	E			1.892,6			
					Ö			147,8			
					M			240,1			
					B			0,6			2.281,1
				lögjöld				189,0			184,7
Fjárf.gjöld				Meðalvísitala tímabils				433,6	Reynd	(Forsendur 2007-2011)	
	Ánnið	Framtíð	Heildar		Ánnið	Framtíð	Heildar		Ánnið	Framtíð	Heildar
Eignir	37.121,1		37.121,1	Eignir+endurm*	38.710,8		38.710,8	Eignir	38.428,0		38.428,0
Endurmat	1.597,8		1.597,8	Fjárf.gjöld	-157,5		-157,5	Endurmat	589,2		589,2
Fjárf.gjöld	-154,3		-154,3				0,0	FjárEndurmat	-157,6		-157,6
lögjöld		1.362,7	1.362,7	lögjöld		1.331,7	1.331,7	lögjöld		1.244,1	1.244,1
Samtals	38.564,6	1.362,7	39.927,3	Samtals	38.553,3	1.331,7	39.885,0	Samtals	38.859,6	1.244,1	40.103,7
	Ánnið	Framtíð	Heildar		Ánnið	Framtíð	Heildar		Ánnið	Framtíð	Heildar
Eiðilífeyrir	32.624,0	1.700,0	34.324,0	Eiðilífeyrir	32.763,8	1.661,3	34.425,1	Eiðilífeyrir	32.683,0	1.804,9	34.487,9
Örorkulífeyrir	1.138,3	84,8	1.223,1	Örorkulífeyrir	1.062,6	82,9	1.145,5	Örorkulífeyrir	1.011,7	75,6	1.087,3
Makalífeyrir	5.001,4	134,3	5.135,7	Makalífeyrir	5.056,7	131,2	5.187,9	Makalífeyrir	5.244,3	124,5	5.368,8
Barnalífeyrir	4,5	1,8	6,3	Barnalífeyrir	4,4	1,8	6,2	Barnalífeyrir	5,2	1,8	7,0
Kostnaður	273,5	25,0	298,5	Kostnaður	281,6	23,2	304,8	Kostnaður	295,2	31,2	326,4
Samtals	39.041,7	1.945,9	40.987,6	Samtals	39.169,1	1.900,4	41.069,5	Samtals	39.239,4	2.038,0	41.277,4
Mismunur	-477,1	-583,2	-1.060,3	Mismunur	-615,8	-568,7	-1.184,5	Mismunur	-379,8	-793,9	-1.173,7
	-1,2%	-30,0%	-2,6%		-1,6%	-29,9%	-2,9%		-1,0%	-39,0%	-2,8%

Yfirlit um breytingar á áföllnum lífeyrisskuldbindingum samtryggingardeildar árið 2016:

	2016	2015
Áfallnar lífeyrisskuldbindingar í ársbyrjun	38.768	38.398
Hækkun lífeyrisskuldbindinga vegna vaxta og verðbóta	2.198	2.137
Hækkun áunninna réttinda vegna iðgjalda ársins	257	263
Lækkun vegna greidds lífeyris á árinu	(2.331)	(2.241)
Hækkun vegna nýrra lífslíkataflna	451	0
Hækkun/lækkun vegna annarra breytinga	51	211
Áfallnar lífeyrisskuldbindingar í árslok	<u>39.395</u>	<u>38.768</u>

Lífeyrissjóður bankamanna-Hlutfallsdeild
aldursdreifing virkra sjóðfélaga 2016



Fylgiskjal 10 - Lífeyrissjóður bankamanna - Hlutfallsdeild - tryggingafræðileg athugun 2016

Skipting skuldbindinga - fjárhæðir í kr

Dánarlíkur íslenskar samkvæmt reynslu 2010-2014

Örorkulíkur 60% af íslenskum örorkulíkum m.v. könnun 1998-2002

		Eignir	Framtíð	Samtals
Bókfærð eign		38.427.969.008		38.427.969.008
Endurmat	Skuldabréf	594.800.000		594.800.000
	Hlutabréf	-5.500.000		-5.500.000
Fjárf.gjöld		-157.600.000		-157.600.000
Rekstrarkostnaður		-295.200.000	-31.200.000	-326.400.000
Núvirði iðgjalda			1.245.200.000	1.245.200.000
Samtals eignir		38.564.469.008	1.214.000.000	39.778.469.008

		Áunnið	Framtíð	Samtals
Ellilífeyrir		33.179.787.000	1.832.300.000	35.012.087.000,0
Örorkulífeyrir		1.012.600.000	75.800.000	1.088.400.000,0
Makalífeyrir		5.198.000.000	137.800.000	5.335.800.000,0
Barnalífeyrir		5.100.000	1.800.000	6.900.000,0
Samtals skuldbindingar		39.395.487.000	2.047.700.000	41.443.187.000
Eignir umfram skuldbindingar		-831.017.992	-833.700.000	-1.664.717.992
Hlutfall		-2,1%	-40,7%	-4,0%